



CERF CONSULT
*Centre d'Etudes de Recherches
et de Formation Continue*

Brochure de Formation & Consulting

SPECIALISTE EN FORMATION PROFESSIONNELLE & CONTINUE

En partenariat avec



SUP'MANAGEMENT

Grande Ecole Intercontinentale
Reconnue par l'Etat
مُعْتَرَف بِهَا مِنْ طَرَفِ الدَوْلَةِ



EUROAMERICAN
INTERNATIONAL
UNIVERSITY

CONTEXTE GENERAL

Les pays africains connaissent un développement économique à l'instar de la plupart de la plupart de pays émergents. La croissance socio-économique ne peut intervenir que lorsque les ressources humaines du pays auront saisi toutes les chances qui leurs sont offertes à travers des formations continues par des organismes de formation expérimentés. Ceci implique une connaissance et une maîtrise de la gestion sociale, de la gestion des affaires, de l'informatique et des langues étrangères.

Il est indéniable que notre institution, à travers ses centres implantés dans plusieurs pays de notre continent, est le pionnier de la formation continue et diplômante. Cet avantage lui donne une maîtrise de différentes cultures et lui permet de répondre aux besoins en formations des institutions tant publiques que privées.

DOMAINE D'ACTIVITES DU CENTRE

CERF propose les services suivants :

- Sessions de courte durée : **Certificats de formation continue 'CFC'**
- Cycles de longue durée : **Cycles spéciaux 'CCS'**
- Séminaires, Programmes sur mesure, Formation-assistance.
- Le consulting en Management et en Systèmes d'information (20 pôles d'expertise).

Sur le volet 'Formation continue', le Centre offre aux entreprises et administrations, cadres et particuliers deux formules :

- Les formations certifiantes : ce sont des formations dont le cursus est sanctionné par un certificat, avec la possibilité d'avoir un certificat délivré par 'Euroamerican International University', partenaire du Groupe
- Les formations diplômantes : ce sont des formations dont le cursus est sanctionné par un diplôme, et qui sont programmées sur un nombre d'années dépendant du niveau de base du candidat et du niveau d'études ciblé (licence, master, etc...).

PARTENARIAT DU CENTRE

Le Partenariat du Groupe avec la prestigieuse Université **EUROAMERICAN INTERNATIONAL UNIVERSITY** permet l'obtention en fin de tout module de formation figurant sur le présent catalogue, de "Certificats de Formation" conjointement délivrés par les deux institutions.

MOYENS DU CENTRE

Le Centre dispose d'importantes ressources humaines :

- Près de 80 intervenants issus de l'université ou du monde de l'entreprise, qui collaborent avec les entités du Groupe
- Près de 150 consultants externes pour la réalisation de missions de formation ou de consulting.

Le Centre dispose par ailleurs de matériel informatique et scientifique très performant, comprenant :

- un parc machine de haute gamme qui inclut des micro-ordinateurs et de multiples périphériques et logiciels diversifiés
- un matériel pédagogique et audiovisuel et une multitude de supports de formation.





METHODOLOGIE & MOYENS PEDAGOGIQUES PRECONISES

Les principaux fondements de notre mode d'intervention en matière de formation continue sont les suivants :

- Une pédagogie active, impliquante, adaptée et axée sur la pratique et l'opérationnalité
 - Animation non directive, Echanges avec l'animateur
 - Conseils individualisés ou de groupes
 - Formation cours/travaux dirigés ou pratiques alternés
 - Analyse de cas, Jeux de simulation, Jeux de rôles, Analyse collective de simulations
 - Traitement de cas concrets soumis par les participants
 - Les stagiaires sont de véritables acteurs de leur formation, et ce grâce à :
 - la création de situations pédagogiques proches des réalités
 - l'offre de ressources complémentaires nécessaires à la mise en œuvre du plan de développement propre à chaque personne
- Une performance de nos intervenants
 - Existence d'un noyau restreint de formateurs assurant le suivi et l'évaluation des actions pédagogiques réalisées, ainsi que le respect des normes minima de la qualité
 - Choix de formateurs expérimentés et dotés des qualités pédagogiques nécessaires, en particulier sur les plans :
 - Pédagogique : méthodologie du travail
 - Technique : Connaissance parfaite des produits du centre
 - Humain : Communication, Dynamique de groupe, Gestion du temps
- Un environnement de formation à la pointe de la technologie
 - Logistique matérielle assez riche et réactualisée
 - Formations basées sur une forte expérience nationale en la matière
 - Grande flexibilité dans l'organisation des formations.
- Des programmes et des supports de cours appropriés
 - Supports audiovisuels de formation
 - Programmes de formation et Supports de cours 'sur mesure' et constamment actualisés, selon les spécificités des organismes concernés
 - Evaluation continue de l'apprentissage par un suivi personnalisé des stagiaires et des tests techniques mis en place en fin de formation
 - Existence d'une multitude de prestations complémentaires (à la demande du client) : assistance téléphonique, maintenance, audit de formation, etc...



4 FORMULES :

- Formation en entreprise
- Formation au centre
- Formation personnalisée
- Formation à distance en (E-LEARNING)



4 SERVICES :

- Documentation spécialisée
- Multimédia
- Fiches de travail
- Accompagnement



4 NIVEAUX :

- Certificat professionnel
- Certificat technique
- Niveau junior
- Niveau senior



4 TYPES DE CERTIFICATIONS

- Certification d'accomplissement
- Professional diploma
- Micro-Bachelor
- Micro-Masters

CERF CONSULTING



Notre mission est de créer les conditions pour faire émerger votre projet gagnant. C'est aussi la garantie d'un professionnalisme sans faille, avec une exigence éthique dans l'action et la prise en compte de la responsabilité sociale de l'entreprise. Grâce à une composition inédite d'analyse stratégique et de compétence technologique en profondeur, SUP'Consulting est en mesure de vous apporter l'aide nécessaire afin de

saisir toute opportunité offerte pour votre société. Nous intervenons dans trois domaines : Management, Technologie de l'Information et le Digital.

NOS DOMAINES D'INTERVENTION

- Schéma Directeur SI
- Définition de stratégie technologique
- Architecture SI
- Audit 360° de SI et d'applications
- Tests de performances
- Conseil en méthodologie (Agile, Lean IT...)
- Expertise technique
- Développement d'Applications Web et Mobile
- BIG DATA
- ERP
- Business Intelligence



- Transformation Digitale
- Stratégie Digitale
- Audit Digital
- E-Réputation
- SEO-SEM
- Social Media
- Communication Digitale

- Conception et accompagnement de projets de transformation
- Conseil de Direction en Management, élaboration de référentiels.
- Accompagnement au déploiement de la stratégie.
- Développement des compétences managériales à tous les niveaux hiérarchiques et projets transverses.
- Intégrer l'impact humain du changement
- Développement des attitudes et aptitudes à l'agilité, la réactivité, au changement permanent.
- Conseil de direction en stratégie RH - Définition et mise en place d'une politique RH

NOS SERVICES



NOS DOMAINES D'ACTIVITE



FORMATIONS

CERF CONSULT

CERF CONSULTING

MANAGEMENT

- ✓ TECHNIQUES DE MANAGEMENT
- ✓ MANAGER UNE EQUIPE PROJET
- ✓ OUTILS DU MANAGER
- ✓ LOGICIEL DE MANAGEMENT DE PROJET

RESSOURCES HUMAINES

- ✓ GESTION DES RESSOURCES HUMAINES
- ✓ GESTION DE LA FORMATION
- ✓ DROIT DU TRAVAIL
- ✓ RECRUTEMENT EN ENTREPRISE
- ✓ LA PAIE
- ✓ LOGICIEL DE PAIE

FORMATION FORMATEUR

GESTION COMPTABLE, FINANCIERE ET FISCALE

- ✓ COMPTABILITE GENERALE
- ✓ COMPTABILITE INTERNATIONALE
- ✓ COMPTABILITE ANALYTIQUE
- ✓ ANALYSE FINANCIERE
- ✓ GESTION DE RECOUVEREMENT
- ✓ FISCALITE

BANQUE

- ✓ GESTION D'ACTIFS
- ✓ GESTION DU PATRIMOINE
- ✓ GESTION DES RISQUES ET BÂLE III
- ✓ CONTROLE INTERNE ET CONFORMITE
- ✓ COMPTABILITE, NORMES IFRS, CONTROLE DE GESTION
- ✓ RECOUVREMENT ET CONTENTIEUX
- ✓ MARCHES DES ENTREPRISES

FINANCE ISLAMIQUE

SUPPLY CHAIN & LOGISTIQUE

- ✓ MANAGEMENT DE LA SUPPLY CHAIN
- ✓ METIERS ET OUTILS DE LA SUPPLY CHAIN
- ✓ APPROVISIONNEMENTS ET GESTION DES STOCKS
- ✓ DISTRIBUTION, ENTREPOT & TRANSPORT
- ✓ PLANIFICATION DE LA SUPPLY CHAIN

MARKETING

- ✓ CULTURE MARKETING & DIGITAL
- ✓ MARKETING STRATEGIQUE
- ✓ MARKETING OPERATIONNEL ET DIGITAL
- ✓ COMMUNICATION VISUEL ET GRAPHISME
- ✓ DATA MARKETING
- ✓ EXPERIENCE CLIENT (CX / UX)
- ✓ MARKETING DE CONTENUE
- ✓ RESAUX SOCIAUX
- ✓ E-COMMERCE
- ✓ ACQUISITION ET ANALYTICS
- ✓ WEB ET MOBILE
- ✓ COMMUNICATION CORPORATE

COMMERCIAL-VENTE

- ✓ TECHNIQUES DE VENTE
- ✓ PERFECTIONNEMENT COMMERCIAL
- ✓ FORMATION DE VENTE PAR TELEPHON

DEVELOPPEMENT PERSONNEL

- ✓ AFFIRMATION DE SOI
- ✓ PRISE DE PAROLE
- ✓ GESTION DU TEMPS
- ✓ GESTION DU STRESS
- ✓ COMMUNICATION ET DEVELOPPEMENT PERSONNEL

INFORMATIQUE

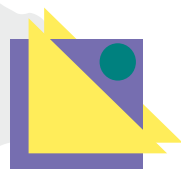
- ✓ BUREAUTIQUE

LANGUES

- ✓ FRANÇAIS
- ✓ ARABE
- ✓ ANGLAIS
- ✓ ESPAGNOL
- ✓ ALLEMAND
- ✓ RUSSE
- ✓ MANDARIN




CERF CONSULT
*Centre d'Etudes de Recherches
et de Formation Continue*





CERF CONSULT
*Centre d'Etudes de Recherches
et de Formation Continue*

Inscription & Demande d'Information

 28, Place du 11 Janvier, v.n. Fès-Maroc

 (212) 535 65 34 31 / 535 94 00 39

 contact@supmanagement.ma

 www.supmanagement.ma/cerf-consult



Scanner pour télécharger le catalogue complet

www.supmanagement.ma/cerf/CatalogueCERFCONSULT.pdf